

ITH1700TW
Hair Style

TESCOM



TESCOM / ITH1700TW

“

01_ 02_ 03_

Hair Style



TESCOM

ITH1700TW
Hair Style

- 01_ *Pink Paradise*
- 02_ *Yellow Hawaii*
- 03_ *Blue Lunasea*

髮の研究室

旅行要帶哪支產品出門？

知名日本妝髮老師推薦你

ITH1700TW 負離子自動旋轉直捲髮器

(美髮情報推薦 / Azuma Chuan)

TESCOM / ITH1700TW

- 雙向自動旋轉
- 國際電壓
- 安心設計 防止燙傷
- 超保濕負離子
- 30秒快速加熱

【夾住旋轉·輕鬆簡單】



”

ITH1700TW
負離子自動直捲髮器

“



妝髮老師 / 東 峻安 Azuma Chuan

日本國籍
/ 日本國家認定美容科証照
/ 彩妝經歷7年
/ 2010年-2015年 日本SALON
青山BEBE 擔任美髮設計師

/ 合作藝人
森星、李康生、陳柏霖、謝欣穎
朱主愛、王心恬、周曉涵、莫莉
populady、郭曉曉、謝雨芝

今天想要成為哪個色系女孩 ♡♡

“造型解析”

不怕出門匆匆忙忙，
TESCOM 教你用負離子自動直/捲髮器，
快速打造三系魅力造型



01_

Pink Paradise

粉紅樂園

短髮也想要甜美的妳，
夢幻泡泡喚出妳的少女
心，短髮也能魅力無窮
女人味爆棚。



「ITH1700TW」魔法

粉色樂園 黃色夏威夷 藍色海洋

TOIRO
house

髮飾品牌 /

02_

Yellow Hawaii

黃色夏威夷

中長髮變化多端，夏威
夷奔放熱情適合多變的
妳，活潑中帶點個性，
不甘平凡的美麗靈魂。



Triangle barrette

適時用髮夾點綴，
讓髮型更加分。



use it

03_

Blue Lunasea

藍色月之海

長髮溫柔而優雅，像藍
色月之海般寧靜又神秘
女人味十足的妳再適合
不過，散發著典雅氣質



01_

粉紅樂園

Pink Paradise

香水氣息

瀰漫在滿地粉紅色裡

像花一般唯美飄落

像人間的奇幻樂園

抓住這個浪漫圓舞曲奏鳴

害羞地 與自己跳舞



/// Pink Paradise

春日旅行

Spring Travel

不冷不熱的春天
帶著不愠不火的靈魂
平靜而愉悅的微笑
我從地平線出發旅行

FINISH



TIPS

使用自動直捲髮器
簡單上捲巧妙好造型
趕時間的夥伴 ♥♥♥

01_



使用產品將髮尾
夾內彎

02_



將表面內層頭髮
往外捲

03_



將表面頭髮往內捲
(步驟 2 和 3 在整頭
重複數次)

04_



將瀏海捲內彎

05_



用手指將全部
頭髮鬆開

01_



使用產品將髮尾帶出微微捲度

02_



以鋸齒狀抓出頭頂三分之一髮量

03_



於黃金點位置繫起馬尾

04_



將馬尾先旋轉再拉鬆

05_



將其盤成丸子頭並固定

06_



使用產品將瀏海夾內彎

07



棉花糖女孩

Cotton

Candy Girl

棉花糖般蓬鬆
一口就融化的美好感受
是女孩我最大的甜蜜滋味

櫻花拿鐵

Cherry Latte

來一杯粉紅色咖啡
大人味的咖啡因
小女孩的純真特調
攪拌均勻滿分



01_



使用產品將髮尾
往內彎

02_



使用產品將後方
髮尾做內彎

03_



使用產品將頭頂
夾蓬鬆

04_



取部分側面頭髮
約三分之一

05_



將部分側髮順編
辮子

06_



使用髮夾固定
辮子

02_

黃色夏威夷

Yellow Hawaii

去夏威夷度假 呼吸陽光
海不是藍色的 是黃色的
太陽不小心灑落了珍珠
一顆一顆蒐集
變成一片熱鬧的忘憂森林



Yellow Hawaii

秘密花園

Secret Garden



01_ 先將頭髮分成
上中下三區並
將下區夾內彎



02_ 再將中區使用
產品往外捲



03_ 接著將上區使用
產品往內捲



04_ 將兩側頭髮向後
順編編辮子



05_ 將辮子拉鬆並
使用髮夾固定



TIPS
可以加入
花冠編髮喔



夏綠蒂的花園裡
種植許多秘密
轉個身跳進草叢裡
找到一朵向日葵
隨風搖曳溫柔說故事給我聽



用產品將整頭夾



手畫鋸齒狀將
頭髮三七側分



耳際留髮絲，將剛
三七分的三分區
頭髮向後旋轉



旋轉完畢後拉鬆
並固定



七分區和耳際
髮絲使用產品
自動上捲

檸檬汽水

Lemon
Soda

一口氣就喝下三瓶
檸檬汽水咕嚕咕嚕冒泡
大快朵頤 清爽透心涼



盛夏花火

Summer Fireworks

跟你一起手牽手去看
看美麗的煙火在仲夏夜
綻放 燦爛 許下心願

01_



使用產品將表面
頭髮夾捲

02_



隨興畫鋸齒狀將
頭髮分為左右兩
低馬尾

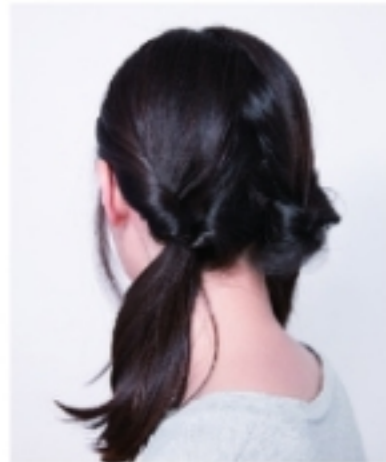
03_



將馬尾的尾部
頭髮撐出一個洞



04_



將剩下的馬尾都
塞進洞裡

05_



塞進洞裡後將
馬尾旋轉及拉鬆

06_



將馬尾盤至耳下
低處固定

07_



使用產品將瀏海
夾彎



03_

藍色月之海

Blue Lunasea

聞著月光的味道陶醉
乘著小船搖曳在藍色月之海
優雅舉杯然後一口喝下
幾世紀的哀愁
美麗瞬間化為繁星點點
倏地消失在銀河中



Blue Lunasea



01_



取起頭頂
三分之一處

02_



旋轉並固定成
公主頭的樣子

03_



將頭頂微微拉鬆
製造蓬鬆感

04_



將剩下的頭髮
使用產品往內捲

05_



將剩下的頭髮
往外捲（重複
步驟4和5數次）

06_



最後將瀏海使用
產品夾彎

乾燥玫瑰



Uninteresting Rose



玫瑰盛開時 不是最香的
將它乾燥 將它的枯萎珍藏
懂得欣賞它的人
才能見著香氣

人魚的眼淚

Mermaid's Tear

人魚在寒冷冬夜裡 暗自哭泣
眼淚匯聚成晶瑩剔透
成了珍珠 收在潘朵拉的盒子裡

Finich



Back

01_



使用產品將整頭都微微夾捲

02_



將整頭分成左中右三區並分別編辮子(共三個)

03_



將編完的三個辮子合體編成一個大辮子

04_



將大辮子拉鬆

05_



在耳際附近拉出髮絲並使用產品夾微捲

06_



將瀏海使用產品夾內彎



將頭髮分為上下兩區，上區使用產品夾內捲



接著將下區使用產品捲外捲



兩側頭髮取一部分綁馬尾



將馬尾尾部頭髮撐出一個洞



將剩下的馬尾塞進洞



馬尾塞進洞裡後用手將其拉鬆



變成馬尾之後用蝴蝶結髮飾固定



聖誕夜之夢

Christmas Dream

放在樹下的禮物
將蝴蝶結謹慎繫上又胡亂拆開
我的聖誕節沒有老人
只有香甜的夢 伴我入眠

其他產品

01_

/ IPH1732TW /
負離子直捲兩用整髮梳



- / 陶瓷塗層面板
- / 防燙髮梳設計
- / 3段式溫度調節
- / 快速預熱30秒
- / 自動關閉電源功能
- / 一鍵切換鈕

02_

/ IPW1650TW /
負離子直捲波三用燙髮棒



- / 業界首創 一機三用
- / 大波浪 捲髮 直髮輕鬆完成
- / 21段調溫設定
- / 4處負離子
- / 捲髮棒直徑32MM
- / 30秒快速加熱
- / 最高溫190°C

03_

/ PH132TW /
可縮式髮梳捲髮器



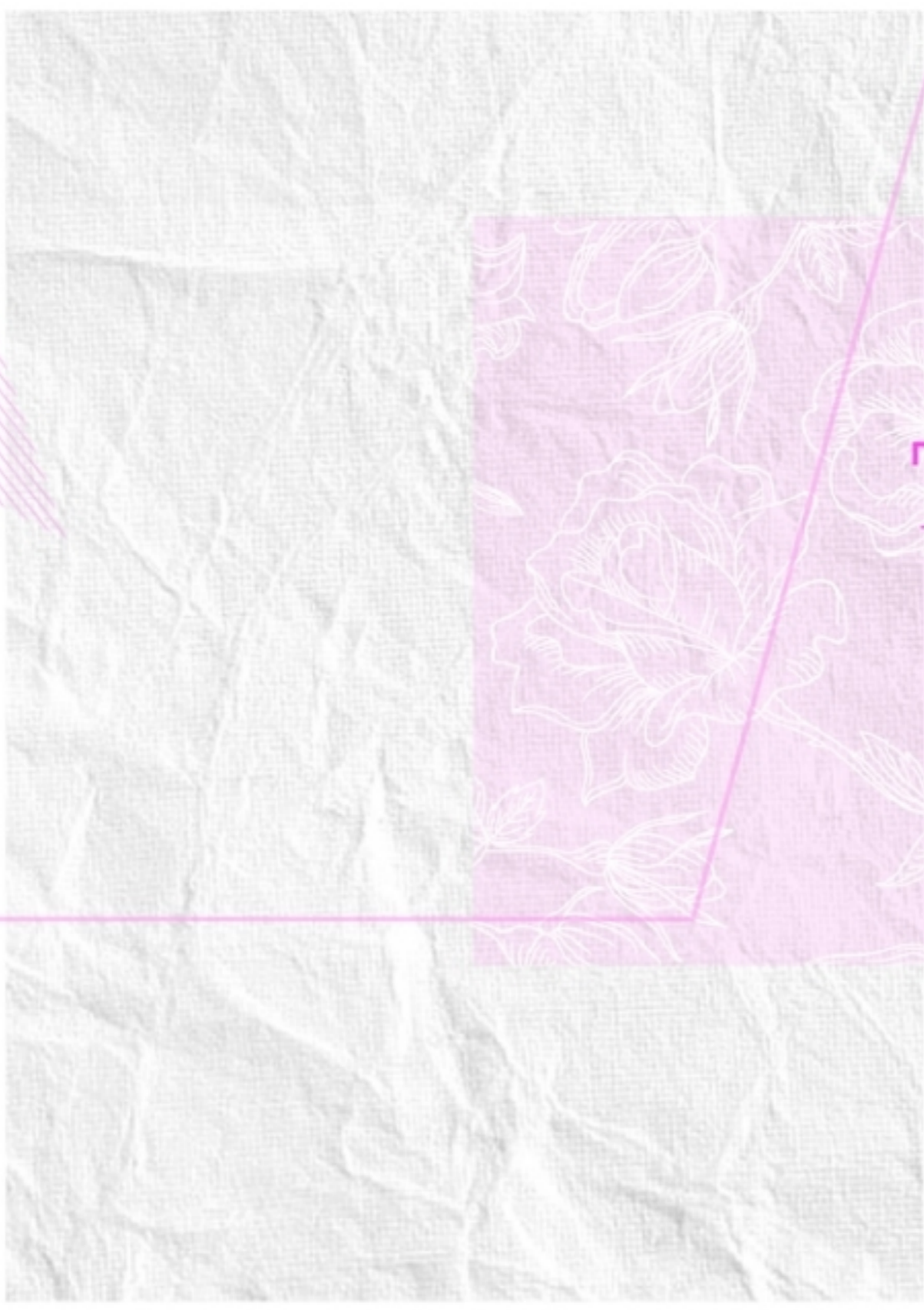
- / 頭髮釋放轉軸
- / 3段溫度
- / 30秒快速加熱
- / 自動安全斷電(約30分鐘後)
- / 陶瓷塗層

04_

/ TTH2610TW /
負離子多功能整髮器



- / 乾溼兩用
- / 內含山茶花精油配方
- / 30秒快速加熱
- / 國際電壓
- / 負離子



「一日造型 為你守護」



Chicony

群光電子股份有限公司 數位商品業務處
Chicony Electronics Co., Ltd. Digital Consumer Division
發行人 / 韋泉斌
編審 / 許瑞文
編輯小組 / 謝勳忠、王凱貞

-製作團隊-

企劃編輯 / 楊謹維
服裝造型 / 楊謹維
攝影師 / 小胖
妝髮設計 / 東峻安 Azuma Chuan
Model / Dora、Mooi、兔美
美術編輯 / 洪婉瑜 Livy

-特別感謝-

髮飾品牌 / TOIRO house

2017年 8月出版
群光電子股份有限公司 版權所有
未經授權不得節錄、轉載、翻印
Copyright © 2017 Chicony Electronics Co., Ltd. Digital Consumer Division



九種日系髮型教學影音

TESCOM / HAIR STYLE



TESCOM / ITH17001M